

L'ÉMERGENCE DU « MILLENNIPRENEUR »

ÉTUDE ENTREPRENEURS
BNP PARIBAS 2016

scorpiopartnership
what wealth needs next

EN BREF



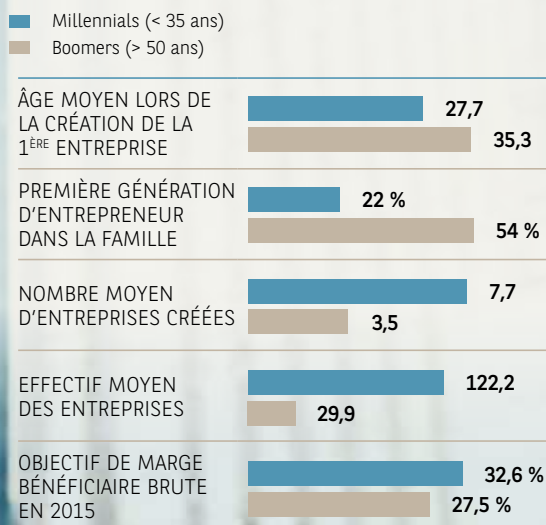
BNP PARIBAS
WEALTH MANAGEMENT

La banque
d'un monde
qui change

LES MILLENNIPRENEURS

UNE GÉNÉRATION PRESSÉE | Âgés de moins de 35 ans, ces nouveaux entrepreneurs créent plus d'entreprises, avec davantage d'effectifs et des objectifs de bénéfice plus élevés que leurs aînés. Ils sont intéressés par la nouvelle économie, mais pas seulement !

5,6 milliards USD
DE PATRIMOINE TOTAL CUMULÉ
DES MILLENNIALS INTERROGÉS



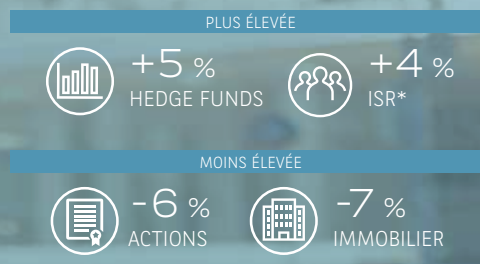
LEURS SECTEURS D'ACTIVITÉS ACTUELS

#1	COMMERCE	13 %
#2	COMPTABILITÉ ET DROIT	9 %
#3	NOUVELLES TECHNOLOGIES	7 %

LEURS SECTEURS D'ACTIVITÉS D'AVENIR

#1	SERVICES FINANCIERS	8 %
#2	MÉDIAS SOCIAUX	8 %
#3	eCOMMERCE	8 %

ALLOCATION D'ACTIFS COMPARÉE AUX BABY BOOMERS



* INVESTISSEMENTS SOCIALEMENT RESPONSABLES.

ALLEMAGNE | Plus fort taux d'entrepreneurs de première génération avec 36,6 % mentionnant un héritage familial dans l'entrepreneuriat. 3^{ème} plus important chiffre d'affaires pour l'entreprise principale (9,1 millions USD).

BELGIQUE | Un des patrimoines moyens le plus élevé (8,6 millions USD) et dynamique en matière de créations d'entreprises (6,7 par entrepreneur belge).

CHINE | Âge d'entrée dans l'entrepreneuriat établi à 28,3 ans, parmi les plus jeunes. Près des 3/4 (74,1 %) mentionnent un héritage entrepreneurial familial.

ESPAGNE | On note un fort investissement dans leur propre entreprise (32,2 % de leur patrimoine). C'est le pays de la zone euro où l'on attend la plus forte performance à venir (73,1 % prévoient une croissance de leurs bénéfices).

ÉTATS-UNIS | Considérés par les entrepreneurs comme étant le meilleur endroit pour créer une entreprise prospère, notamment en termes d'innovation, d'expertise et de stabilité. L'âge moyen d'entrée dans l'entrepreneuriat est parmi les plus tardifs (35 ans), avec 4,6 compagnies créées en moyenne.

FRANCE | Les entrepreneurs se lancent légèrement plus tard avec un âge d'entrée moyen de 34 ans, qui n'impacte pas pour autant leur succès ces 12 derniers mois. La moitié des entrepreneurs ont vu leurs bénéfices augmenter. Parmi les plus optimistes, ils anticipent une marge bénéficiaire de 31,3 % pour l'année à venir.

LES FEMMES ENTREPRENEURS

PROSPÈRES ET AMBITIEUSES | Les femmes affichent des performances supérieures à leurs homologues masculins, avec une approche de la réussite différente.



89 %
ANTICIPENT UN BÉNÉFICE EN PROGRESSION OU STABLE AU COURS DES 12 PROCHAINS MOIS

5,96 milliards USD
DE CHIFFRE D'AFFAIRES TOTAL POUR LES ENTREPRISES DIRIGÉES PAR LES FEMMES ENTREPRENEURS INTERROGÉES

TROIS PREMIERS SECTEURS CRÉATEURS DE RICHESSE

#1	COMMERCE	17 %
#2	COMPTABILITÉ ET DROIT	11 %
#3	MODE	6 %

TROIS PREMIERS SECTEURS D'ACTIVITÉS D'AVENIR

#1	e-COMMERCE	9 %
#2	TOURISME ET LOISIRS	9 %
#3	MÉDIAS SOCIAUX	6 %

TROIS PREMIERS CRITÈRES DE SUCCÈS

#1	PROFIT SUR INVESTISSEMENT	35 %
#2	TRANSMETTRE AUX GÉNÉRATIONS FUTURES	12 %
#3	IMPACT SOCIAL	11 %

HONG KONG | Taux d'attente de marge bénéficiaire parmi les plus faibles, établi à 24,1 %. Avec un âge moyen de 29,6 ans lors de la création de l'entreprise, la communauté d'entrepreneurs est l'une des plus jeunes et dynamiques.

INDE | Les entrepreneurs les plus optimistes : 79,5 % anticipent une hausse de leurs bénéfices au cours des 12 prochains mois. 68,2 % d'entre eux ont constaté une hausse de leurs bénéfices l'année dernière, juste derrière la Chine.

ITALIE | Faible croissance des bénéfices au cours des 12 derniers mois, 35 % des entrepreneurs déclarent avoir enregistré une hausse. Cependant, 56,3 % d'entre eux anticipent une progression l'année prochaine.

LUXEMBOURG | Faible création avec 4 entreprises en moyenne, devant la Pologne et Taïwan (3,8). 2^{ème} place en termes de chiffre d'affaires moyen (9,2 millions USD) et se hissent en tête du classement en termes de patrimoine moyen (9,2 millions USD).

PAYS-BAS | Même s'ils décident de commencer plus tard (32,4 ans), les entrepreneurs créent davantage d'entreprises, avec le plus grand nombre moyen de création (9,4).

PAYS DU GOLFE | Les entrepreneurs entrent les plus jeunes dans l'entrepreneuriat (création d'entreprise à 26,1 ans) ; 65,1 % prévoient une hausse de leurs bénéfices dans les 12 mois à venir.

TENDANCES DES INVESTISSEMENTS

TRÈS DIVERSIFIÉS | Même si les investissements dans leurs propres entreprises et dans l'immobilier demeurent les premières classes d'actifs, les entrepreneurs tendent vers une diversification de leurs investissements.

INVESTISSEMENTS
INTERNATIONAUX

+12 %

EN VOLUME
PAR RAPPORT À L'ÉTUDE 2015

PRINCIPALES ZONES D'INVESTISSEMENT

#1 ASIE PACIFIQUE

#2 EUROPE DE L'OUEST

#3 AMÉRIQUE DU NORD

20 %
ESPAGNE, PART
LA PLUS ÉLEVÉE
À 32 %

17 %
FRANCE ET
ROY.-UNI, PART
LA PLUS ÉLEVÉE
À 21 %

15 %
PAYS DU GOLFE,
PART LA PLUS
ÉLEVÉE À 32 %

15 %
PAYS DU GOLFE,
PART LA PLUS
ÉLEVÉE À 45 %

13 %
ÉTATS-UNIS,
PART LA PLUS
ÉLEVÉE
À 22 %

9 %
PAYS-BAS, PART
LA PLUS ÉLEVÉE
À 18 %

6 %
LUXEMBOURG,
PART LA PLUS
ÉLEVÉE
À 17 %

5 %
ITALIE, PART
LA PLUS
ÉLEVÉE
À 9 %



ENTREPRISE
DÉTENUE



IMMOBILIER



LIQUIDITÉS



OBLIGATIONS



ACTIONS



PRIVATE
EQUITY



ISR*



HEDGE
FUNDS

* INVESTISSEMENTS SOCIALEMENT RESPONSABLES.

POLOGNE | Un entrepreneuriat fortement influencé par l'héritage familial, avec seulement 22 % d'entrepreneurs de première génération.

ROYAUME-UNI | Un âge d'entrée dans l'entrepreneuriat parmi les plus tardifs (31,7 ans). Les entrepreneurs prévoient la 2^{ème} marge bénéficiaire brute la plus élevée (37,4 %), juste derrière la Turquie.

SINGAPOUR | 43,9 % des entrepreneurs interrogés prévoient une hausse de leurs bénéfices dans les 12 prochains mois, ainsi qu'une marge faible à 20,9 %.

SUISSE | Les entrepreneurs anticipent la plus faible marge bénéficiaire (23,8 %) et sont les plus concernés par la responsabilité sociale des entreprises (note de 7,1 sur 10).

TAÏWAN | Les entrepreneurs présentent un des patrimoines les plus élevés (8,1 millions USD en moyenne). Ils créent leur entreprise après 30 ans en moyenne, mais atteignent le chiffre d'affaires moyen le plus élevé de l'échantillon avec 9,5 millions USD.

TURQUIE | Près des 2/3 (61,8 %) des entrepreneurs ont constaté une augmentation de leurs bénéfices ces 12 derniers mois et 73,5 % pensent que cette tendance va se poursuivre dans les 12 mois à venir.

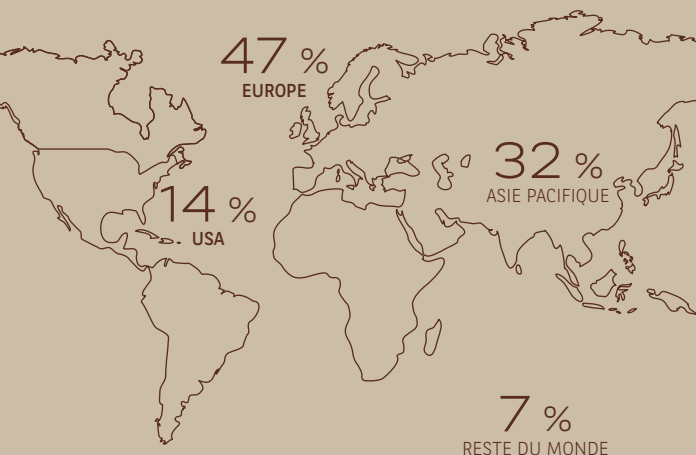
PROFIL DE L'ENTREPRENEUR À SUCCÈS







ÂGE DE DÉCISION DE CRÉATION D'ENTREPRISE	29,4 ANS	MARGE BÉNÉFICIAIRE BRUTE PRÉVUE POUR 2015	29,7 %
ÂGE LORS DE LA CRÉATION D'ENTREPRISE	31,1 ANS	IMPORTANCE DE LA RESPONSABILITÉ SOCIALE DES ENTREPRISES (sur 10)	5,5
HISTORIQUE ENTREPRENEURIAL DANS LA FAMILLE	61,6 %	PERFORMANCE DE L'ENTREPRISE AU COURS DES 12 DERNIERS MOIS (% de ceux qui ont répondu « les bénéfices ont augmenté »)	51,1 %
PART DES ACTIFS D'ENTREPRISE DANS LE PATRIMOINE	20,1 %	PERFORMANCE DE L'ENTREPRISE AU COURS DES 12 PROCHAINS MOIS (% de ceux qui ont répondu qu'ils « anticipaient une hausse »)	58,2 %
CHIFFRE D'AFFAIRES MOYEN DE L'ENTREPRISE PRINCIPALE	6,5 MILLIONS USD	PATRIMOINE ACTUEL MOYEN	6,6 MILLIONS USD
NOMBRE MOYEN D'ENTREPRISES CRÉÉES	5,7 ENTREPRISES	INVESTISSEMENTS GLOBAUX MOYENS	1,8 MILLIONS USD



2 594 ENTREPRENEURS



GENRE   66 % HOMMES 34 % FEMMES	PATRIMOINE  PATRIMOINE MOYEN 6,6 millions USD	ÂGE < 30 ans 32 % 35-49 ans 37 % >49 ans et + 31 %
CHIFFRE D'AFFAIRES CHIFFRE D'AFFAIRES TOTAL DES ENTREPRISES DÉTENUES 16,3 milliards USD	PATRIMOINE  PATRIMOINE TOTAL 171 milliards USD	MILLENNIALS 837 MILLENNIALS (MOINS DE 35 ANS)
CHIFFRE D'AFFAIRES CHIFFRE D'AFFAIRES TOTAL DES ENTREPRISES DÉTENUES PAR LES FEMMES ENTREPRENEURS 5,96 milliards USD	EFFECTIF 203 573 SALARIÉS EMPLOYÉS PAR LES ENTREPRENEURS SONDÉS	MILLENNIALS INVESTISSEMENT TOTAL DES MILLENNIPIRENEURS INTERROGÉS 5,6 milliards USD

LA BANQUE PRIVÉE DES ENTREPRENEURS

Comprendre, servir et célébrer les entrepreneurs

A propos de BNP PARIBAS WEALTH MANAGEMENT

Dans un monde qui ne cesse d'évoluer, les entrepreneurs ont besoin d'être accompagnés d'un partenaire de confiance pour construire leur stratégie patrimoniale.

Chez BNP Paribas Wealth Management, nous donnons de l'importance à tous vos projets.

Nos experts créent des solutions sur mesure en s'appuyant sur notre vaste réseau et notre savoir-faire spécifique pour vous aider à construire des passerelles entre votre patrimoine privé et professionnel.

Nous mettons en place une stratégie pour le développement, la protection et la transmission de votre patrimoine. Nous sommes à vos côtés à chaque étape de votre vie.

« **Votre patrimoine a une histoire. Écrivons son avenir grâce à nos solutions dédiées aux entrepreneurs.** »

Ce document a été produit par Scorpio Partnership en coopération avec le métier Wealth Management de BNP Paribas, une Société anonyme au capital de 2 492 372 484 euros, dont le siège social est sis au 16 boulevard des Italiens, 75009 Paris (France), immatriculée sous le n° 662 042 449 RCS Paris, enregistrée en France auprès de l'Autorité de Contrôle Prudenciel en tant que banque et soumise au contrôle de l'Autorité des Marchés Financiers (AMF).

Avant de réaliser une transaction, chaque investisseur doit comprendre les risques financiers, les avantages et l'adéquation d'un investissement dans un produit financier, notamment le risque de marché associé à l'émetteur, et doit solliciter ses conseillers juridique, réglementaire, fiscal, financier et comptable avant d'investir. Les investisseurs doivent être en mesure de comprendre en détail les caractéristiques de la transaction et, en l'absence de toute disposition contraire, être capables financièrement de supporter une perte sur leur investissement et prêts à accepter un tel risque. Les investisseurs doivent toujours garder à l'esprit que la valeur d'un investissement et le revenu qui en découle peuvent varier à la hausse et la baisse et que les performances passées ne sont pas un indicateur fiable des performances futures. Sauf accord exprès écrit préalable, BNP Paribas n'intervient pas en qualité de conseiller financier ou d'agent fiduciaire pour le compte d'un investisseur dans une transaction.

Bien que les informations dans le présent document aient été obtenues auprès de sources publiées ou non publiées que Scorpio Partnership et BNP Paribas jugent complètes, fiables et précises, ni Scorpio Partnership ni BNP Paribas ne prétendent ni ne garantissent, de manière expresse ou implicite, et n'acceptent donc aucune responsabilité y afférent, que lesdites informations sont exhaustives, fiables ou précises ; les opinions exprimées dans le présent document peuvent être modifiées sans préavis. Scorpio Partnership et BNP Paribas déclinent toute responsabilité concernant les conséquences découlant de l'utilisation des informations, opinions ou prévisions contenues dans le présent document.

En recevant ce document, vous acceptez d'être engagés par les termes des restrictions susmentionnées.

© BNP Paribas (2015). Tous droits réservés

© Scorpio Partnership (2015). Tous droits réservés

SUIVEZ NOUS



@BNPP_Wealth



BNP Paribas Wealth Management

www.wealthmanagement.bnpparibas.com

Ce document a été imprimé sur un papier 100% recyclé, certifié FSC®.

Crédit photo : ©GraphicObsession, ©GettyImages



**BNP PARIBAS
WEALTH MANAGEMENT**

La banque
d'un monde
qui change