



**DANS UN ENVIRONNEMENT EN MUTATION,  
COMMENT AIDER LES FRANÇAIS  
À MIEUX PRÉPARER LEUR RETRAITE ?**

Conférence de Presse - 7 novembre 2013

**INTERVENANTS**

**Marie-Claire Capobianco**

Membre du Comité Exécutif de BNP Paribas - Directeur des Réseaux France

**Raphaèle Leroy**

Responsable des Relations avec les consommateurs - BNP Paribas

**Lila Vaisson-Bethune**

Responsable de l'Ingénierie Patrimoniale de BNP Paribas Banque Privée en France

**Dominique Lévy – Saragossi**

Directrice Générale d'Ipsos France



**BNP PARIBAS** | La banque d'un monde qui change

# Sommaire

---

**Introduction** - Marie-Claire Capobianco

**Le contexte réglementaire et impact sur la retraite des Français** - Lila Vaisson-Bethune

**Résultats de l'étude BNP Paribas / IPSOS** - Dominique Lévy - Saragossi

**Les solutions proposées par BNP Paribas** - Marie-Claire Capobianco et Raphaèle Leroy

**Conclusion** - Marie-Claire Capobianco

**Questions / Réponses** - Experts métiers dans la salle





# Etude BNP Paribas / Ipsos Les Français et la préparation à la retraite : freins & solutions

# METHODOLOGIE



## Echantillon

1000 personnes constituant un échantillon représentatif des français de 30 à 55 ans (méthode des quotas)



## Mode de recueil

Internet, via l'Access Panel Ipsos



## Dates de terrain

Du 7 au 14 octobre 2013



## Entre inquiétude et inaction...

La pension de retraite :

nécessitera un revenu complémentaire pour **93%**  
n'est pas évaluée correctement par **42%**



Malgré l'inquiétude :

 **58%\*** n'ont pas commencé à préparer leur retraite.

\* La moitié n'envisage toujours pas de le faire d'ici les **5 prochaines années**.



... Des Français néanmoins lucides sur leur situation

**80%** Déclarent **insuffisant voire risqué** leur niveau de préparation financière individuelle



**BNP PARIBAS**

« Retraite : Je me prépare  
comme je peux »

# Préparer sa retraite : oui, mais avec quel argent ?

## L'aspect financier : premier frein à la préparation de sa retraite



**64%**

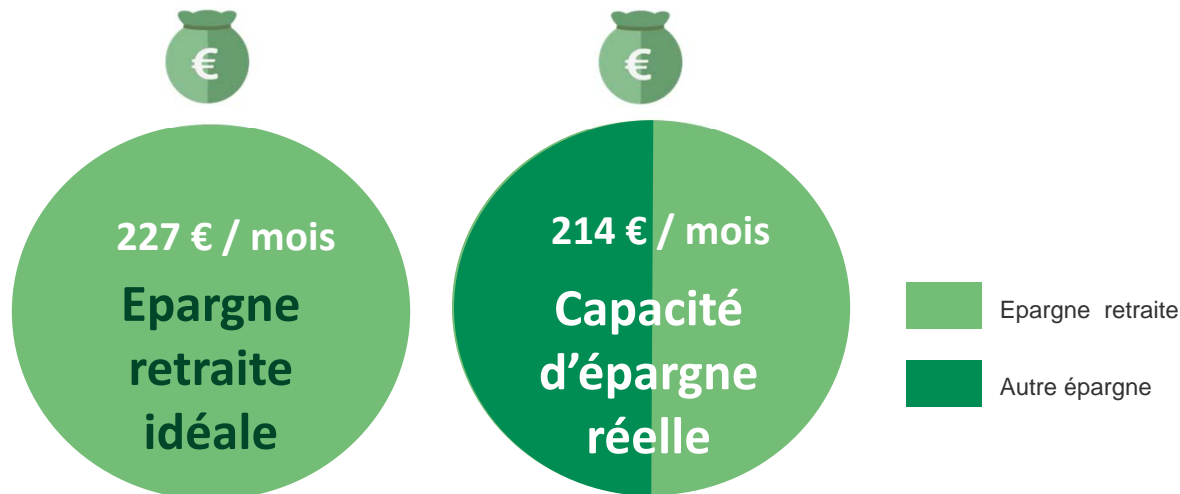
n'ont pas d'argent à mettre de côté,



**18%**

Épargnent pour d'autres projets à court terme  
(immobilier, auto, loisirs, ...)

Les arbitrages réalisés ou anticipés qui ne donnent pas nécessairement la priorité à l'épargne retraite. En moyenne :





# Préparer sa retraite : oui, mais comment ?

Au-delà de ces arguments financiers spontanés, les résultats témoignent également de la confusion qui entoure la retraite et sa préparation

1 Français sur 2




ne sait pas **où trouver** les informations permettant d'estimer le montant de leur retraite

**41%** trouvent difficile de s'adapter aux différents changements législatifs.

Chez les personnes  
n'ayant pas  
commencé leur  
préparation,

**23%** sont sceptiques vis-à-vis des produits d'épargne existants





Comment débloquer le  
« réflexe retraite » ?



# Une offre personnalisée & accessible

Les solutions et services qui facilitent et concrétisent l'appropriation de la situation personnelle suscitent l'intérêt

**66%** sont intéressés par un **simulateur de pension de retraite**

**56%** par le calcul puis la mise en place de solutions qui assureraient un montant mensuel de **pension défini à l'avance**

Au-delà d'une meilleure accessibilité et d'une simplification de l'information, la dimension conseil et accompagnement reste importante



Près d'**1 Français** sur **2**

**est intéressé par un RDV avec son conseiller bancaire** pour évoquer son projet retraite.

**85%** d'entre eux, cela les inciterait à construire leur projet d'épargne.



# Rassurer sur l'aspect financier pour redonner envie d'épargner

La capacité d'épargne moyenne envisagée pour préparer la retraite est de **100€ / mois**.



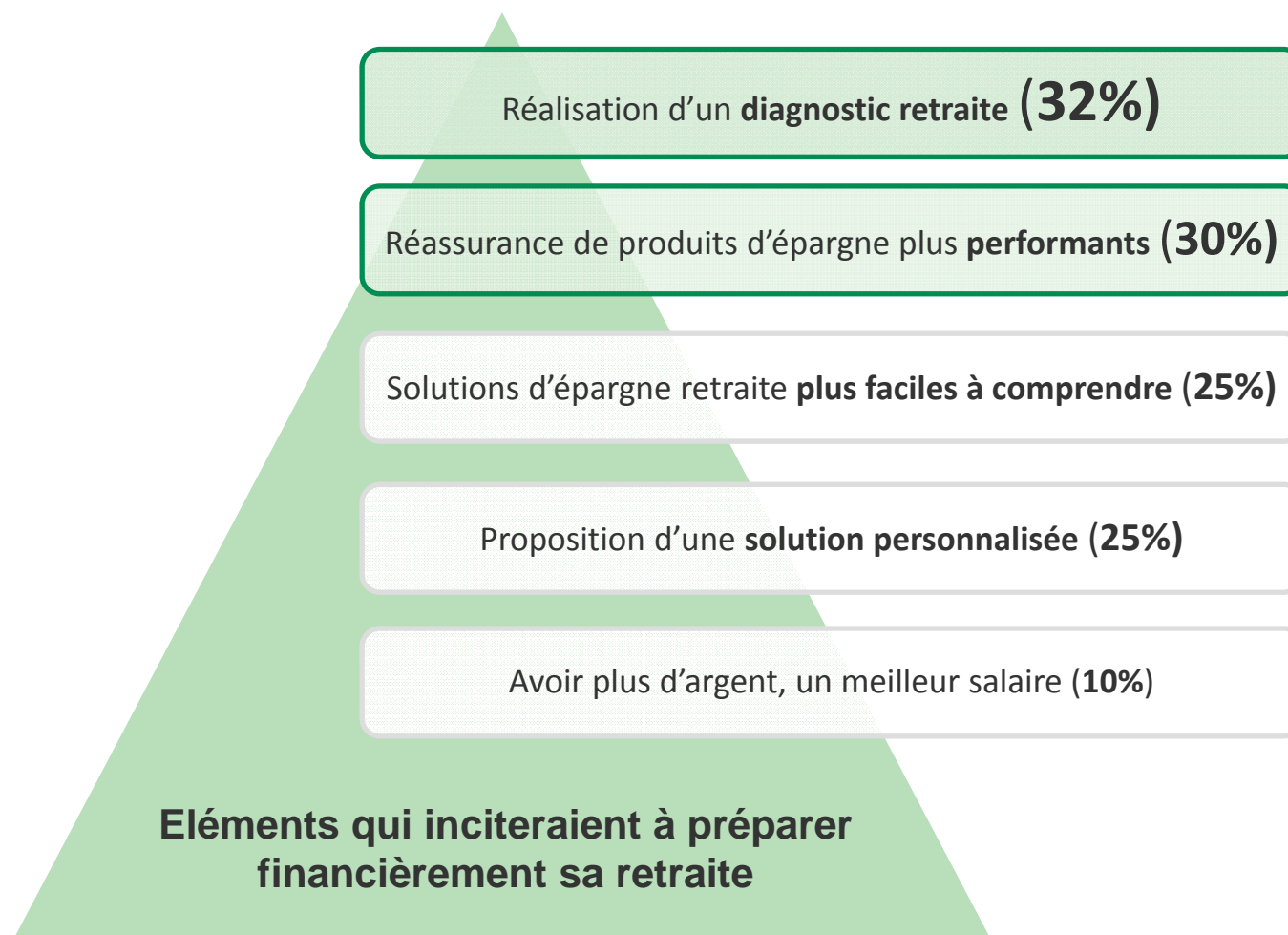
⇒

Une **somme jugée insuffisante** pour maintenir un niveau de vie à la retraite pour **50%** des interviewés.

**69%** seraient incités à préparer leur retraite en apprenant qu'épargner **50 € / mois pendant 10 ans** rapportait plus qu'épargner 250€ / mois pendant 2 ans.



Au final, pédagogie et conseils semblent primer sur l'aspect financier



# LES SOLUTIONS PROPOSÉES PAR BNP PARIBAS

**Marie-Claire Capobianco**

Membre du Comité Exécutif de BNP Paribas  
Directeur des Réseaux France

**Raphaèle Leroy**

Responsable des relations avec les consommateurs  
de BNP Paribas



# I- Favoriser la prise de conscience des Français

Un Français sur deux affirme ne pas savoir où trouver de l'information pour préparer sa retraite.  
BNP Paribas propose diverses solutions en agence et via le digital pour favoriser la prise de conscience des Français.

## 1 - ACCOMPAGNEMENT PAR LES CONSEILLERS

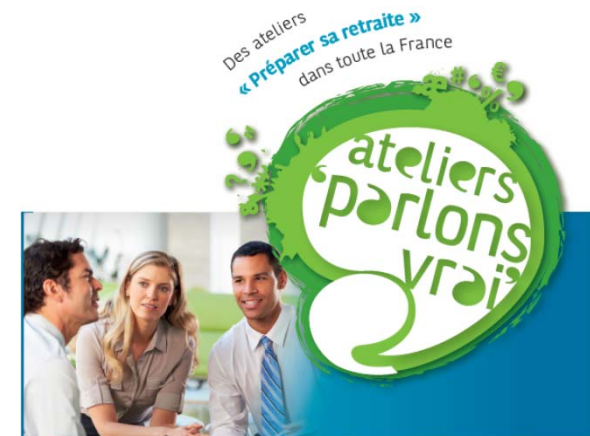
### 🕒 Des référents retraite dans les agences

Des conseillers formés pour parler de projets retraite avec les clients

### 🕒 Plus de 550 ateliers pédagogiques « Parlons Vrai »

dédiés à la retraite les 29 & 30 novembre, partout en France

- ✓ Ateliers grand public pédagogiques et gratuits, sans objectif commercial.
- ✓ Objectifs de ces ateliers : sensibiliser les participants à la nécessité de préparer leur retraite et les aider à adopter une stratégie en phase avec les objectifs de chacun.
- ✓ 450 ateliers programmés en agences partout en France
- ✓ Près de 100 ateliers programmés en Banque Privée & Maisons des Entrepreneurs



# I- Favoriser la prise de conscience des Français

## Des outils pédagogiques pour mieux comprendre la retraite

- Le guide « La Retraite - Bien la préparer »
- La lettre patrimoniale « hors série retraite »

▶ Un guide gratuit remis aux clients lors des entretiens retraite (disponible aussi sur tablettes et PC)



▶ Une lettre patrimoniale à disposition des clients Banque Privée France sur le site [www.bnpparibas.net/banqueprivee](http://www.bnpparibas.net/banqueprivee)



**BNP PARIBAS**



# I- Favoriser la prise de conscience des Français

## 2 - ACCOMPAGNEMENT DIGITAL

Une page sur [www.bnpparibas.net](http://www.bnpparibas.net)  
 « Préparer sa retraite » comprenant :

- ✓ L'essentiel à savoir sur la retraite
- ✓ Une rubrique questions/réponses
- ✓ Les solutions retraite en un coup d'œil
- ✓ Le simulateur pour prendre conscience de la future baisse de revenus et l'épargne retraite à mettre en place dès maintenant
- ✓ Un premier niveau de conseil



### L'essentiel à savoir

- 1. Pourquoi préparer sa retraite
- 2. Quelles solutions pour préparer sa retraite ?
- 3. Pour aller plus loin
- 4. Des fiches pratiques pour vous aider

Simulez votre retraite



Des questions ?  
 Consultez la [FAQ](#)

Prendre rendez-vous

### Vos solutions en un clin d'œil

Vos solutions retraites	Comment souhaitez-vous percevoir vos revenus à la retraite ?		Comment réduire vos charges à la retraite ?	Comment optimiser votre fiscalité
	Des revenus complémentaires	Toucher un capital à la retraite	Etre propriétaire	Pendant la vie active et aussi à la retraite <sup>(2)</sup>
Avec votre épargne	<ul style="list-style-type: none"> <li>▪ PEA*</li> <li>▪ La sicav retraite dans BNP Paribas Multiplacements 2</li> <li>▪ BNP Paribas Avenir Retraite</li> <li>▪ PERP*</li> </ul>	<ul style="list-style-type: none"> <li>▪ BNP Paribas Avenir Retraite</li> <li>▪ BNP Paribas Multiplacements 2*</li> </ul>		Pendant la vie active : <ul style="list-style-type: none"> <li>▪ PERP*</li> </ul> A la retraite : <ul style="list-style-type: none"> <li>▪ PERP*</li> <li>▪ BNP Paribas Avenir Retraite</li> <li>▪ BNP Paribas Multiplacements 2*</li> <li>▪ PEA*</li> </ul>
Avec l'immobilier	<ul style="list-style-type: none"> <li>▪ Acheter un bien locatif</li> <li>▪ SCI</li> </ul>		<ul style="list-style-type: none"> <li>▪ Acheter sa résidence principale</li> </ul>	
Profiter des dispositifs de votre entreprise	<ul style="list-style-type: none"> <li>▪ PEE / PERCO</li> </ul>	<ul style="list-style-type: none"> <li>▪ PEE / PERCO</li> </ul>		<ul style="list-style-type: none"> <li>▪ PEE / PERCO</li> </ul>



# I- Favoriser la prise de conscience des Français

Le simulateur mis en ligne sur le site [www.bnpparibas.net](http://www.bnpparibas.net) rubrique Épargne / Préparer sa retraite

Etape 1

**l'état civil du client**  
4 données à enrichir par client  
(date de naissance, sexe, nb d'enfants et âge de départ à la retraite)

**NOASIS DIAGNOSTIC RETRAITE**  
En 6 étapes, évaluez le montant de votre retraite obligatoire et déterminez, en fonction de votre niveau de vie souhaité à la retraite, le montant de revenus qu'il vous restera à financer.  
Bien à savoir : Pour gagner du temps dans votre simulation, merci de vous appuyer sur les bulletins de salaire représentant l'ensemble de votre parcours professionnel et de parcours de votre conjoint.

**VOUS**

1 Date de naissance : 19 Octobre 1975  
2 Sexe : Homme Femme  
3 Nombre d'enfants que vous avez eus, adoptés ou élevés : 2  
4 Âge souhaité de départ à la retraite : 67

**VOTRE CONJOINT**

Cochez cette case si vous n'avez pas de conjoint.  
1 Date de naissance : 6 Août 1974  
2 Sexe : Homme Femme  
3 Nombre d'enfants qu'il / elle a eu, adoptés ou élevés : 0  
4 Âge souhaité de départ à la retraite : 67



**6 étapes clés pour connaître le niveau d'épargne retraite à constituer dès aujourd'hui**

Etape 6

**construire l'avenir**  
Donne le niveau d'épargne retraite mensuel à prévoir pour se constituer l'épargne retraite voulue

**RENDEMENT ANNUEL ATTENDU**

0% 2% 4% 6% 8% 10%

Vous devez constituer un complément de revenus mensuel brut à la retraite estimé à 120 €/mois.

Fu versant 91 €/mois

ACCÉDEZ À VOTRE RESTITUTION

IMPRIMEZ VOTRE SIMULATION ÉTAPE SUIVANTE



**Une dernière étape pour passer à l'action de préparation à la retraite**

Etape 7

**les solutions retraite adaptées**  
A partir de 2 questions  
• Êtes vous propriétaire ?  
• Quel est le montant de votre épargne disponible ?  
Un premier niveau de réponse est proposé à l'issue du diagnostic, basé sur des solutions adaptées au profil de l'internaute

## Vos Solutions Retraite

1. Être propriétaire
2. Constituer une épargne destinée à la préparation de votre retraite

Cette épargne vous permettra de compléter vos revenus lors de votre départ en retraite. Pour optimiser cette préparation, nous vous proposons, parmi l'ensemble des solutions retraite existantes, d'étudier notamment les solutions suivantes :

### Pour bénéficier à terme de compléments de revenus

**Assurance vie PERP - Plan d'Épargne Retraite des Particuliers**

- Complément de revenus à vie
- Protection de vos proches en cas de décès
- Totale liberté des versements
- Avantage fiscal à l'entrée

[> En savoir plus](#)

### Pour bénéficier dès à présent de compléments de revenus

**SCPI Accimmo Pierre**

- Investissement en immobilier d'entreprise en Ile-de-France et dans les grandes métropoles de province

[> En savoir plus](#)

### Pour bénéficier à terme de compléments de revenus ou d'un capital : l'assurance vie

**BNP Paribas Multipacements 2**

- -50% sur les frais d'entrées standards sur le net
- Versements libres et/ou réguliers
- Gestion personnalisée de votre épargne

**Sicav Retraite**

- Une solution clé en main pour vous constituer un complément de retraite
- Une gestion financière adaptée à votre horizon de départ à la retraite avec une réduction progressive du risque
- Une offre disponible au travers de plusieurs enveloppes fiscales: Assurance-Vie, PERP,...
- Une gestion ISR (Investissement Socialement Responsable)



**BNP PARIBAS**

# I- Favoriser la prise de conscience des Français

## Le site d'information et d'actualité « La retraite en clair »

- ▶ Un site gratuit non marchand avec 2 millions de visiteurs uniques depuis sa création en 2010 par BNP Paribas Cardif.
- ▶ Site grand public qui renforce l'information générale sur la retraite, sensibilise et aide les internautes à mieux cerner les enjeux de sa préparation.

The screenshot shows the homepage of 'la retraite en clair'. At the top, there is a search bar and a navigation menu with items like 'COMPRENDRE LA RETRAITE', 'AMÉLIORER SA RETRAITE', 'LES OUTILS POUR SE PRÉPARER', and 'TOUS LES ARTICLES'. Below the navigation, there is a large banner for a retirement calculator with the text 'Calculez votre retraite' and 'Vous souhaitez savoir combien vous toucherez à la retraite ? Faites la simulation !'. To the right of the banner is a cartoon character. Below the banner, there are two columns of news articles under the heading 'A la une'. The first article is dated 31/10/2013 and discusses the impact of the 2014 PLFSS on the retirement system. The second article is dated 25/10/2013 and discusses the increase in contributions for independent workers. Below the news articles, there is a poll titled 'Sondage Quizz' with the question 'Retraites : approuvez-vous les mesures du projet de réforme du gouvernement ?'. The poll results show: Oui (27%), Non (73%), and Sans opinion (0%). To the right of the main content, there is a sidebar with several links and buttons, including 'devenez fan de la retraite en clair', 'Mon Parcours Retraite', 'CALCULER ma retraite', 'LES CONSEILS correspondant à mon profil', 'LES RÉPONSES à mes questions', 'MES démarches', and 'La WEB TV retraite en clair'.



## II- Des solutions adaptées aux besoins de chaque profil de client

UNE LARGE GAMME DE SOLUTIONS RETRAITE POUR FACILITER LE PASSAGE À L'ACTE, QUI PERMET :

### De rendre le projet de préparation à la retraite accessible

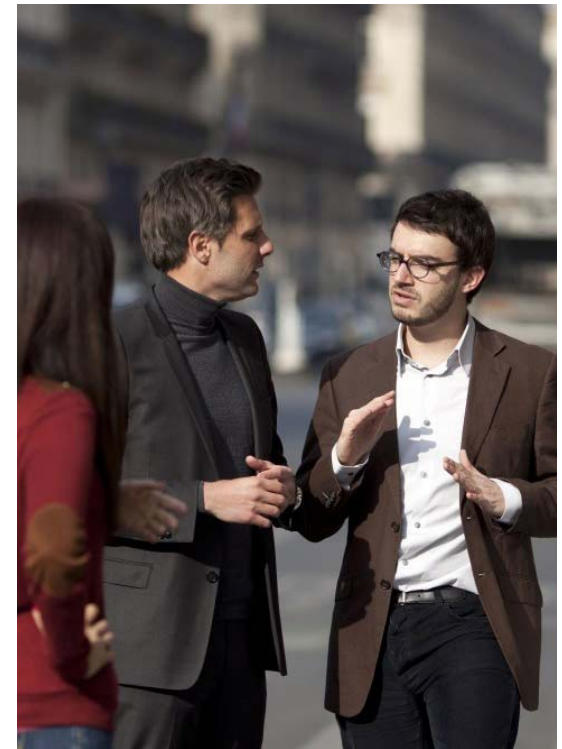
- ⦿ Pour tous les budgets – À partir de 50 euros par mois
- ⦿ Pour tous les clients - Individuels, Professionnels ou Entrepreneurs
- ⦿ Pour faciliter le passage à l'acte - Des offres ponctuelles (en annexes)

### De rendre le projet de préparation à la retraite simple

- ⦿ Des solutions adaptées à chaque étape de sa vie
- ⦿ De 25 à 55 ans, qui évoluent au fil du temps, au rythme des clients

### De répondre aux besoins de tous les clients

- ⦿ Le salarié du privé/public : se constituer des revenus complémentaires et réduire ses charges à la retraite
- ⦿ Le professionnel/entrepreneur : réaliser une double préparation à la retraite dans le cadre à la fois professionnel et privé



En résumé, une approche conseil pour élaborer une stratégie d'épargne retraite simple et personnalisée



## II- Des solutions adaptées aux besoins de chaque profil de client

**Profil 1**  
salarié  
du privé

**Besoin : se constituer des revenus complémentaires pour compenser la baisse du taux de remplacement**

- Julie, 29 ans, cadre dans une entreprise privée bénéficiant des dispositifs d'épargne salariale
- Propriétaire de sa résidence principale



Conseil  
**N°1**

Profiter des dispositifs d'épargne salariale de son entreprise avec **le PEE/PERCO** : Plan Épargne Entreprise/ Plan Épargne Retraite Collective

Conseil  
**N°2**

Découvrir la pertinence d'une Épargne Financière Programmée avec versements automatiques dans le cadre de **l'Assurance-Vie ou du PEA**.

**Pour chaque profil, nous rappelons la nécessité de conserver au préalable une épargne de précaution disponible et d'adapter la solution au profil de risque de chacun**



## II- Des solutions adaptées aux besoins de chaque profil de client

**Profil 2**  
salarié  
du public

**Besoin : réduire au minimum ses charges à sa retraite tout en sécurisant son épargne pendant sa préparation**

- François, 39 ans, salarié du public,
- Non propriétaire



Conseil  
N°1

**Acquérir sa résidence principale.**

Conseil  
N°2

**À la fois vivre aujourd'hui et construire sa retraite avec BNP Avenir Retraite**

**Pour chaque profil, nous rappelons la nécessité de conserver au préalable une épargne de précaution disponible et d'adapter la solution au profil de risque de chacun**



## II- Des solutions adaptées aux besoins de chaque profil de client

**Profil 3**  
Professionnel/  
entrepreneur

**Besoin : profiter d'une double préparation à la fois dans son cadre professionnel et son cadre privé**

- Georgio, marié, 49 ans, Artisan plombier, 2 salariés
- Propriétaire



Conseil  
N°1

Utiliser les atouts de l'épargne salariale du **PERCO** (Plan Épargne Retraite Collective) et du **PERM** (Plan Épargne Retraite Madelin), dans son cadre professionnel.

Conseil  
N°2

**À combiner avec les solutions adaptées à son cadre privé :**

- ✓ Diversifier son épargne en immobilier de bureaux via la SCPI de rendement (Société Civile de Placement Immobilier)

Pour chaque profil, nous rappelons la nécessité de conserver au préalable une épargne de précaution disponible et d'adapter la solution au profil de risque de chacun



# CONCLUSION





# Conclusion

---

**Les Français n'anticipent pas la préparation de leur retraite car ils estiment qu'ils n'ont pas la capacité financière suffisante et également par manque d'informations sur le sujet.**

- ▶ Pour mieux préparer leur retraite, ils sont intéressés par un RDV avec leur conseiller bancaire et par l'utilisation d'un simulateur de pension retraite.
- ▶ Pour faciliter la préparation de leur retraite, BNP Paribas propose à ses clients un accompagnement renforcé en agence et via le digital, des conseils personnalisés et une large gamme de solutions retraite, avec la possibilité de démarrer sa préparation à partir de 50 euros/mois.
- ▶ Il n'existe pas de solution unique : la meilleure préparation est d'utiliser au plus tôt tous les leviers mis à disposition, que ce soit dans le cadre individuel ou professionnel.



## Contact presse

**Loubna SEBTI**

[loubna.sebti@bnpparibas.com](mailto:loubna.sebti@bnpparibas.com)

Tél. : 01 49 14 66 28



# ANNEXES



# Des solutions adaptées aux besoins de chaque profil de client

**Profil 1**  
salarié  
du privé

**Besoin : se constituer des revenus complémentaires pour compenser la baisse du taux de remplacement**

- Julie, 29 ans, cadre dans une entreprise privée bénéficiant des dispositifs d'épargne salariale
- Propriétaire de sa résidence principale

Conseil  
**N°1**

**Profiter des dispositifs d'épargne salariale de son entreprise avec le PEE/PERCO. Julie peut..**

- ✓ Profiter de l'abondement versé par son entreprise
- ✓ Choisir de sortir en rente et/ou en capital
- ✓ Se constituer une épargne à moyen terme (PEE) et long terme (PERCO) tout en bénéficiant de cas de déblocages anticipés
- ✓ Bénéficier d'avantages fiscaux et sociaux

Conseil  
**N°2**

**Découvrir la pertinence d'une Épargne Financière Programmée dans le cadre de l'Assurance-Vie ou du PEA. Julie peut...**

- ✓ Décider de l'intensité et de son rythme d'épargne dans le temps
- ✓ Choisir de sortir en revenu ou récupérer tout ou partie de son capital
- ✓ Donner du sens à son épargne via des fonds Investissement Socialement Responsable...
- ✓ Investir au sein d'une gamme de fonds reconnue par la presse<sup>(1)</sup>
- ✓ Se constituer une épargne retraite en fonction de son profil de risque et dans des cadres fiscaux avantageux

**Pour chaque profil, nous rappelons la nécessité de conserver au préalable une épargne de précaution disponible et d'adapter la solution au profil de risque de chacun**



**BNP PARIBAS**

<sup>(1)</sup> Le magazine « mieux vivre votre argent » a décerné la corbeille Long Terme à la gamme OPCVM de BNP Paribas

# Des solutions adaptées aux besoins de chaque profil de client

**Profil 2**  
salarié  
du public

**Besoin : réduire au minimum ses charges à sa retraite tout en sécurisant son épargne pendant sa préparation**

- François, 39 ans, salarié du public,
- Non propriétaire

Conseil  
**N°1**

**Acquérir sa résidence principale.**  
François peut...

- ✓ Rembourser son crédit immobilier tout au long de sa vie professionnelle
- ✓ Bénéficier d'un patrimoine immobilier à la retraite qui viendra alléger les charges de son budget retraite

Conseil  
**N°2**

**A la fois vivre aujourd'hui et construire sa retraite avec BNP Avenir Retraite, une solution dédiée qui permet à François de...**

- ✓ Disposer d'une garantie, lors du départ en retraite, d'un revenu minimum complémentaire à vie ou d'un capital minimum
- ✓ Se préparer à son rythme et de bénéficier d'une épargne disponible à tout moment
- ✓ Bénéficier d'une gestion et performance personnalisée
- ✓ Sécuriser ses gains constatés tous les 5 ans pour augmenter son revenu minimum garanti à la retraite
- ✓ D'être récompensé de sa fidélité par un bonus dès la 4<sup>e</sup> année

**Pour chaque profil, nous rappelons la nécessité de conserver au préalable une épargne de précaution disponible et d'adapter la solution au profil de risque de chacun**



# Des solutions adaptées aux besoins de chaque profil de client

**Profil 3**  
Professionnel/  
entrepreneur

**Besoin : profiter d'une double préparation à la fois dans son cadre professionnel et son cadre privé**

- Georgio, marié, 49 ans, Artisan plombier, 2 salariés
- Propriétaire

Conseil  
**N°1**

**Utiliser les atouts de l'épargne salariale du PERCO, mais aussi du PERM, dans son cadre professionnel. Georgio peut...**

- ✓ Aider ses salariés à préparer leur retraite
- ✓ Se constituer un revenu à la retraite sous forme de rentes viagères (via la solution PERM) ou en capital (PERCO)
- ✓ Faire bénéficier à son entreprise d'avantages fiscaux et sociaux en l'état de la réglementation en vigueur

Conseil  
**N°2**

**...et les combiner avec les solutions adaptées à son cadre privé. Georgio peut :**

**Constituer et diversifier son épargne en immobilier de bureaux (bureaux, commerces, entrepôts). LA SCPI permet**

- ✓ De toucher des revenus complémentaires récurrents à la retraite, sans mobilisation initiale de trésorerie (puisque financé par un crédit conso et immobilier.)
- ✓ De bénéficier du rendement locatif de l'immobilier d'entreprise, traditionnellement plus élevé que celui de l'immobilier d'habitation <sup>(1)</sup>

**Pour chaque profil, nous rappelons la nécessité de conserver au préalable une épargne de précaution disponible et d'adapter la solution au profil de risque de chacun**



**BNP PARIBAS**

# Des solutions adaptées aux besoins de chaque profil de client

## POUR FACILITER LE PASSAGE À L'ACTE

BNP Paribas propose actuellement des offres ponctuelles pour favoriser le passage à l'acte

### 1 - Droits d'entrée réduits à 2% au lieu de 4,75%

- ▶ Pour tout versement sur BNP Paribas AVENIR RETRAITE, Multiplacements 2, PERP (Plan Épargne Retraite Populaire) et PERM/PERA (Plan Épargne Retraite Madelain/Plan Épargne Retraite des Agriculteurs)
- ▶ La réduction des droits d'entrée s'applique pour les versements libres, versement initiaux, versements réguliers réalisés ou mis en place du 12/11/2013 au 31/01/2014
- ▶ Les nouveaux versements réguliers bénéficieront de cette réduction pendant 12 mois après le 31/01/2014 soit jusqu'au 31/01/2015

### 2 - 50 € offerts seront versés au 31/12/2014

- ▶ Sur les solutions BNP Paribas Avenir Retraite, Multiplacements, Multiplacements 2, Plan Épargne Retraite Madelin (pour le professionnel) et Agricole (pour les agriculteurs)
- ▶ Sous réserve de placer 4 000 € dont 15% en Unité de Compte <sup>(1)</sup> et sous réserve d'avoir des versements réguliers toujours existants au 31/12/2014

### 3 - Financement des parts de SCPI

- ▶ Pas de frais de dossier sur les financements de parts de SCPI
- ▶ Un taux de crédit préférentiel sur le financement de parts de SCPI pour les prêts personnels de 5 000 € à 20 000 € et sur une durée de 12 à 84 mois

