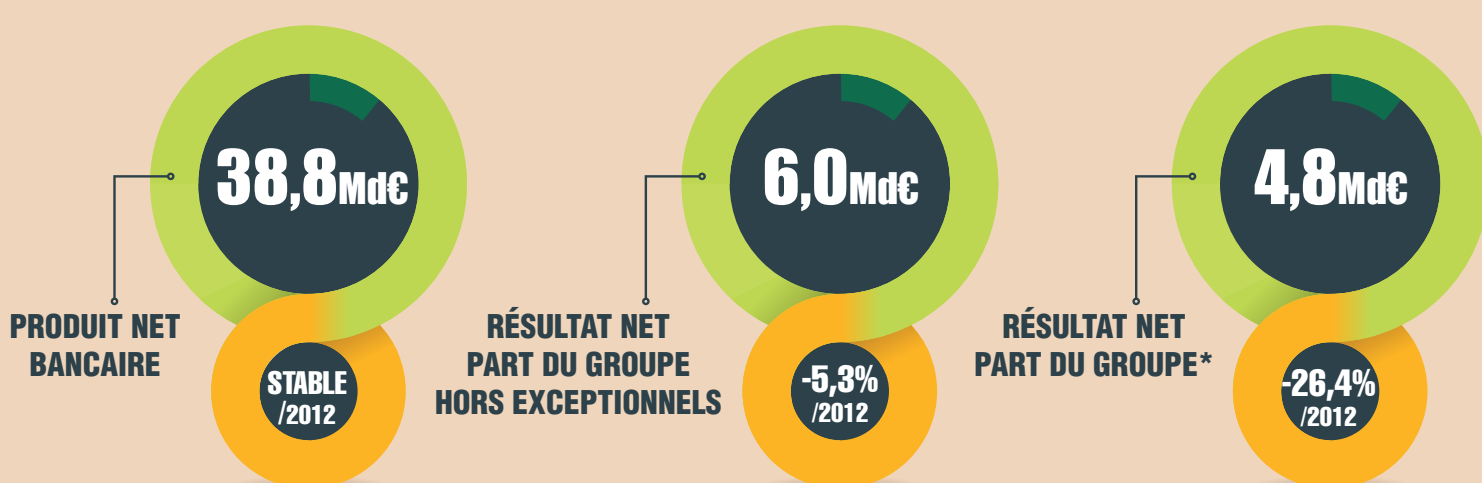


BNP Paribas présente ses résultats annuels 2013 et son plan de développement 2014 - 2016

Résultats Annuels 2013

UNE BONNE RÉSISTANCE DES REVENUS...



Produit net bancaire : équivalent du chiffre d'affaires
* Dont éléments exceptionnels : coûts de transformation « Simple & Efficient » et provision pour procédure US

...GRÂCE À LA DIVERSITÉ DES MÉTIERS ET DES GÉOGRAPHIES



Corporate & Investment Banking : activité de banque de financement et d'investissement pour les entreprises et les investisseurs institutionnels
Investment Solutions : métiers de l'assurance, la gestion de l'épargne institutionnelle et privée, l'immobilier et les services aux investisseurs

Revenus métiers 2013

UN BILAN TRÈS SOLIDE



** Ratio de solvabilité : Core Equity Tier 1 Bâle 3 plein

Chiffres certifiés au 31/12/2013

Plan de développement 2014-2016

ACCOMPAGNER NOS CLIENTS DANS UN MONDE QUI CHANGE



4 OBJECTIFS CHIFFRÉS POUR 2016



** Ratio de solvabilité : Core Equity Tier 1 Bâle 3 plein
*** ROE : Return On Equity (Retour sur fonds propres)
Produit net bancaire : équivalent du chiffre d'affaires

