

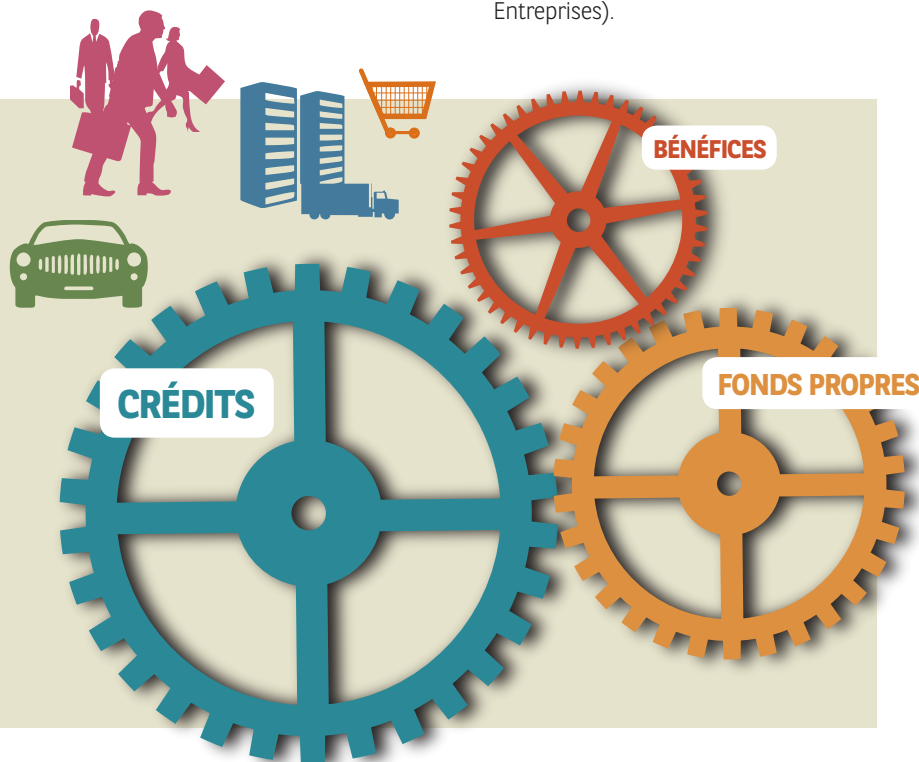


PARLONS VRAI

Voilà comment nous voyons notre métier de banquier.

Une banque doit continuer à prêter de façon responsable, surtout en temps de crise

- Au 3^{ème} trimestre 2011 et dans une conjoncture dégradée, BNP Paribas a **augmenté en France ses crédits aux entreprises de 5,3%** par rapport au 3^{ème} trimestre 2010.
- BNP Paribas a aussi **augmenté de 7,6% ses crédits aux particuliers**, soit un total de 76,2Md€ en 9 mois.
- Depuis janvier 2011, plus de **60 000 crédits ont été accordés à des TPE** (Très Petites Entreprises).



Une banque doit bien gérer l'argent qui lui est confié

- Les **dépôts des clients** de BNP Paribas sont **exclusivement employés pour financer ses crédits** aux entreprises et aux particuliers.
- Au 3^{ème} trimestre, en France, BNP Paribas a **collecté 115 Md€ de dépôts et accordé près de 150 Md€ de crédits** aux entreprises et aux particuliers de ce pays.

Une banque doit être un acteur de proximité responsable

- BNP Paribas soutient **plus de 500 projets d'intérêt général** dans le monde (culture, éducation, solidarité, santé et environnement).
- Avec l'Adie, **1 000 microcrédits** ont été octroyés en 2010, permettant la création de 610 entreprises et de 840 emplois.

Une banque doit être solide

- Grâce à son modèle de **banque ancrée dans l'économie réelle et à un contrôle des risques rigoureux**, BNP Paribas a toujours été rentable même en temps de crise.
- Depuis 10 ans, BNP Paribas a choisi de **réinvestir les 2/3 de ses bénéfices dans ses fonds propres** pour renforcer sa capacité à financer l'économie.
- BNP Paribas a **doublé ses fonds propres en 3 ans** pour atteindre 70,6 Md€ à fin septembre 2011. A cette date, elle présente un ratio de fonds propres durs de 9,6%. Elle **satisfera l'ensemble des futures exigences réglementaires dès juin 2012**, sans faire appel au marché et naturellement sans solliciter aucune aide d'Etat.

Affectation du chiffre d'affaires
(Produit net bancaire en % en 2010).

34	Rémunération du personnel <i>(salaires + charges pour 200 000 collaborateurs)</i>
27,5	Autres charges <i>(informatique, immobilier, amortissement)</i>
11,5	Coût du risque <i>(provision pour crédits non remboursés)</i>
9	Impôts et charges payés
12	Bénéfices réinvestis pour le crédit et le développement
6	Rémunération des actionnaires

Vous avez des vraies questions, aujourd'hui une banque vous donne des vraies réponses, parlonsvrai.bnpparibas.net

